

Just Composed 2005 in Yokohama ~現代作曲家シリーズ~

# VISIONARY MUSIC

映像と音楽の空間

出演

矢沢朋子 (ピアノ)

平形真希子 (打楽器)

曲目

スチュアート・サンダース・スミス: リンクスNo.2,3

~ソロ・ヴィブラフォンのための~

Stuart Saunders Smith: Links No.2,3 ~for solo vibraphone~

吉松隆: 虹色ぷりずむ II <昭和58年度横浜市委嘱作品/ピアノ、打楽器のための編曲>

Takashi Yoshimatsu: Rainbow colored Prism II (piano, percussion)

平石博一/矢沢朋子 [ドラムパート制作]: ファイアー

~ピアノとエレクトロニクスのための~

Hirokazu Hiraishi/ Tomoko Yazawa-drum part: FIRE ~for piano and electronics~

半野喜弘 [作曲] 黒川良一 [映像] <平成16年度横浜みなとみらいホール委嘱作品>

Commissioned work, world premier music by Yoshihiro Hanno image by Ryoichi Kurokawa

キャロリン・ヤーネル: ザ・セイム・スカイ

~ピアノ、ビデオとエレクトロニクスのための~ 映像: エリック・ヴェンガー

Carolyn Yarnell: The Same Sky ~for piano, video and electronics~ image by Eric Wenger

2005年3月12日(土)

19:00開演 18:30開場

横浜みなとみらいホール 小ホール

一般 3,000円 (全席指定・税込み) 割引 (学生・障害のある方) 2,000円

Miraist Club (横浜みなとみらいホール友の会) 2,700円

チケット取り扱い

横浜みなとみらいホールチケットセンター 045-682-2000

チケットぴあ 0570-00-9999 <http://pia.jp/t>

ローソンチケット 0570-000-403

e+ (イープラス) <http://eee.eplus.co.jp> 03-5749-9911

発売日

11月6日(土) 一般発売、10月30日(土) MiraistClub先行発売

問合せ

横浜みなとみらいホールチケットセンター 045-682-2000

主催・企画制作: 横浜みなとみらいホール (財団法人横浜市芸術文化振興財団)

助成: 芸術文化振興基金

協賛: **Panasonic**  
松下電器産業株式会社

後援: 横浜市、神奈川新聞社、tvk(テレビ神奈川)、RFラジオ日本、FMヨコハマ



Just Composed in Yokohama シリーズは、毎年制作委嘱し、同時代音楽の紹介に積極的な演奏家を迎えて、現代の旬の音楽を紹介するコンサートです。6回目を迎える今回のコンセプトは、映像と音楽のコラボレーション。委嘱新作は、電子音楽・映画音楽の世界で幅広く活躍する作曲家半野喜弘と、ヨーロッパを始めとした映像フェスティバル参加や、坂本龍一参加の音楽に映像をつけるなど、国際的に活動する映像作家黒川良一の共作。映像と音楽の織り成すひとときにご期待ください。

今年度の委嘱作曲家、委嘱映像作家は、次の三氏によって選ばれました。矢沢朋子 (ピアニスト)・佐々木敦 (評論家)・白石美雪 (音楽学)



矢沢朋子 (ピアノ)

Tomoko Yazawa (Piano)

桐朋学園大学ピアノ科卒業。パリ・エコール・ノルマル高等演奏家資格 (コンサートリスト) 取得。同時代の作曲家との交流による演奏活動を展開し、数多くの初演を手がける。内外の主要な現代音楽祭に多数出演し、T.ミウライユ「ラ・マンダラゴール」をはじめ多くの作曲家が彼女のために曲を書いている。1998年、現代音楽の分野への優れた業績に授与される中島健蔵音楽賞 (第16回) を受賞。クラシックからノン・ジャンルに及ぶ広範囲なレパートリーに加え、アレンジ、作曲、プロデュースも手がけている。2001年、自身のミクスト・メディア・プロジェクトによる香港シティ・フェスティバルの招聘アーティストとして3日間計3回のコンサートが企画され、大きな反響を呼んだ。近年は東京とニューヨークに拠点を置き、ミュージック・シーンの最前線で活躍している。2003年にGeisha Farmを設立、Monroe Street (USA) より発売中。

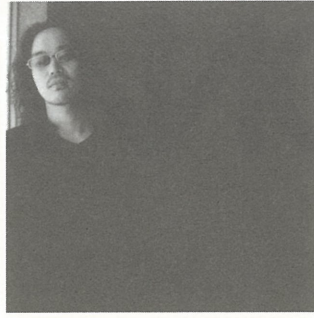
<http://www.geishafarm.com>



平形真希子 (打楽器)

Makiko Hirakata (Percussion)

2000年東京藝術大学音楽学部器楽科打楽器専攻卒業、02年同大学院音楽研究科打楽器専攻首席修了。打楽器を有賀誠門下に師事。99年芸大モーニングコンサートのソリストに選ばれ、石井眞木作曲「アフロコンチェルト」を芸大フィルハーモニアと共演。2000年サントリーホールデビューコンサートレインボウ21に出演。2004年2月、初のリサイタル「存在と不在」を開催。大学院での研究テーマとして、「音楽と脳内メカニズム」を取り上げ、新しい角度から音楽を研究。論文「音楽演奏における脳内メカニズム」。現在はソロ・室内楽などの演奏活動とともに、国立精神・神経センターの연구원として、fMRI (核磁気共鳴画像装置) を用いて音楽演奏における脳内メカニズムを研究している。



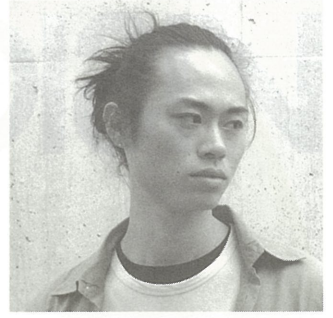
委嘱作曲家 半野喜弘

Yoshihiro Hanno (Composition)

1968年大阪出身。パリ/東京在住。

97年以来、日本のコンピュータ/電子音楽の中心に位置しながらも、数々の革新的なアルバムやパフォーマンスで独自のスタイルを確立。自身の電子音楽だけでなく、映画音楽家としてもカンヌ映画祭、ベネチア映画祭などに招待されるなど、幅広い創作活動を世界規模で実践、その圧倒的な美しさや繊細さを携えた音楽は各方面で絶賛されている。限りなく自由である事を追求しつづけて、2000年以降は活動の中心をヨーロッパへと移し、さらなる地平を切り開く。

「音楽は時代と共にあるべきだ。いや、時代と共にある音楽だけに許された特権があると言えどさうか…」僕は偶然にも今を生きている、現代のテクノロジーの恩恵と、情報の毒を飲み込む。歴史の重みと偉大さに震える。歴史的大家より僕が優れている点はたった一つ、僕は彼らが夢見た未来に生きている事。現代の空気を吸い込んだこの音楽は、演奏家/コンピュータ/映像、そして会場の全ての人の無限の想像力によって完成します。2004年9月半野喜弘



委嘱映像作家 黒川良一

Ryoichi Kurokawa (Images)

今後の活動に注目が集まる新進気鋭の映像/音響アーティスト。2000年の渡仏をきっかけに本格的な活動に入る。ヨーロッパを始め多くの国際アートフェスティバル、映画祭などに出品し高い評価を得る。2003年Audiovisual作品をCD及びDVDの同時リリースという形で発表。以降sketch showのライブDVD作品のディレクターをつとめ、またライブにおけるsketch showやACOのヴァジュアルディレクションを統括。バルセロナで開催されたSONAR2004ではHuman Audio Sponge (sketch show+坂本龍一) の公演で映像を担当した。2003年に「COPYNATURE」、2004年に「READ」のAudiovisual作品をDVD/CDでリリース。

<http://www.ryoichikurokawa.com>

Just Composed in Yokohama 関連レクチャー

白石美雪のはじめて聴く現代音楽

NHK-FMの「現代の音楽」や新聞のコンサート評で活躍する白石美雪が、ゲンダイオンガクの入門から、映像と音楽の不思議な関係を分かり易くご案内します。目からうろこの話題満載です。

講師：白石美雪

日時：2005年3月5日 (土) 14時開講

会場：横浜みなとみらいホール レセプションルーム

定員：70名

料金：無料 (応募者多数の場合は、抽選とさせていただきます)

申込み方法：往復はがきで、住所、電話番号、お名前、参加希望人数をお書き添えの上、横浜みなとみらいホール「Just係り」までご郵送ください。住所は下記をご参照ください。

締め切り：2005年2月18日 (金) 消印有効

Miraist Clubのご案内 Miraist Club (みらいすとクラブ) メンバーはホール主催公演などのチケットの割引、先行発売のサービスはもちろん、魅力的な特典を毎月お楽しみいただけます。ぜひ資料をご請求ください。Club事務局 045-682-2025 (10:00~18:00)

■就学前のおさまの同伴、入場はご遠慮ください。 ■やむを得ぬ事情により出演者・曲目等内容が変更になる場合がございます。あらかじめご了承ください。

■託児サービスのご案内 ●0歳から学童までのおさま ●予約制/先着10名様・1公演につき2,000円 ●公演の3日前まで予約受付 ●お問い合わせ・ご予約アンテナ 045-423-2431 (月~金:9時~17時、土:9時~13時、日・祝・休)

■交通のご案内

【電車】 ●みなとみらい駅 (東急東横線直通/みなとみらい線) 下車、「クイーンズスクエア横浜連絡口」より徒歩3分 ●桜木町駅 (JR京浜東北線・根岸線/横浜営地下鉄) 下車、動く歩道からランドマークプラザ経由でクイーンズスクエア1階奥 (徒歩12分)

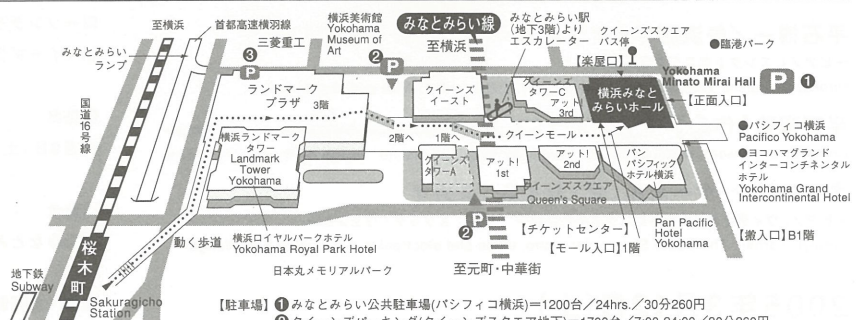
【バス】 ●桜木町駅バスターミナル①より横浜市営バス145/57系統 ●横浜駅東口バスターミナル④より京急バス、いずれも《パシフィック横浜》方面で「クイーンズスクエア」停留所下車すぐ (注) 土・日・休日は「100円バス」が運行しています (145系統は運休)

■横浜みなとみらいホール

〒220-0012 横浜市西区みなとみらい2-3-6

Tel:045-682-2020

<http://www.city.yokohama.jp/me/mhall/>



【駐車場】 ①みなとみらい公共駐車場 (パシフィック横浜) = 1200台 / 24hrs. / 30分260円  
②クイーンズパーク (クイーンズスクエア地下) = 1700台 / 7:00-24:00 / 30分260円  
③ランドマーク駐車場 (ランドマークタワー地下) = 1400台 / 24hrs. / 30分260円  
\* ご来場のお客さまのために、みなとみらい公共駐車場 (パシフィック横浜地下) の割引券をご用意しております。  
\* 週末・祝日は非常に混雑いたしますので、ご注意ください。